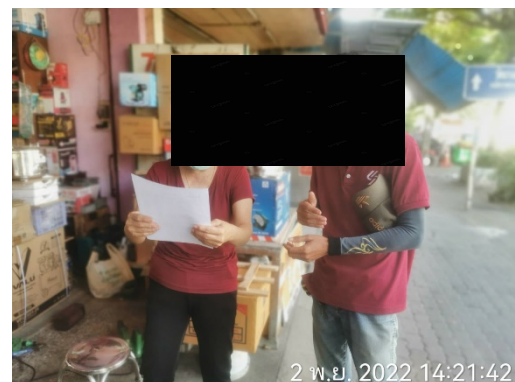
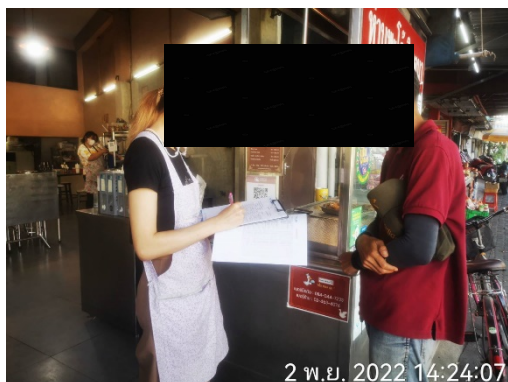
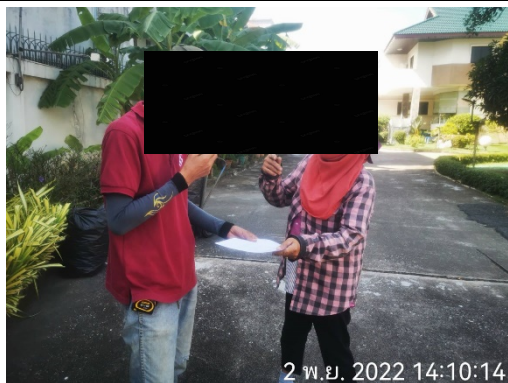


## ภาคผนวก ข

รูปประกอบการปฏิบัติตามมาตรการป้องกันและลดผลกระทบสิ่งแวดล้อม



รูปแสดงการปฏิบัติตามมาตรการฯ ของโครงการ XIM CONDOMINIUM (ชิม คอนโดมิเนียม)



รูปที่ 1 การเข้าพบและสำรวจบ้านข้างเคียงก่อนการก่อสร้าง



รูปที่ 2 บ้ายชี้อยู่รายละเอียดโครงการและผลการตรวจวัดคุณภาพสิ่งแวดล้อม





รูปที่ 3 กล่องรับเรื่องร้องเรียนและ  
เจ้าหน้าที่รับเรื่องร้องเรียน



รูปที่ 4 ประตูปิดที่บริเวณทางเข้า-ออกโครงการ



รูปที่ 5 รั้ว Metal sheet



รูปที่ 6 พื้นที่จัดเก็บวัสดุ อุปกรณ์และเครื่องมือต่างๆ



รูปที่ 7 เจ้าหน้าที่ทำความสะอาดทางเข้า-ออกโครงการ

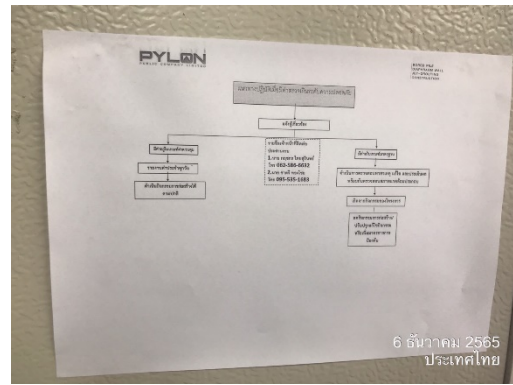


รูปที่ 8 ราวกันตก





รูปที่ 9 ไฟส่องสว่าง



รูปที่ 10 แผนปฏิบัติการตามมาตรการในการควบคุม  
ความปลอดภัย



รูปที่ 11 ป้ายแสดงเส้นทางการอพยพหนีไฟ



รูปที่ 12 อุปกรณ์ทำความสะอาด



รูปที่ 13 ผ้าใบปิดคลุมกระบะรถบรรทุก



รูปที่ 14 เส้นทางเดินรถภายในโครงการ



รูปที่ 15 เจ้าหน้าที่ฉีดพรมน้ำบริเวณพื้นที่โครงการ



รูปที่ 16 ป้ายควบคุมความเร็ว



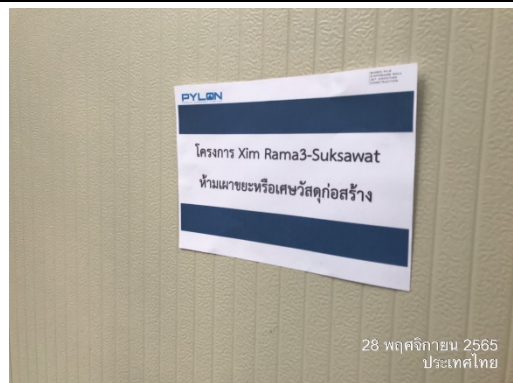
รูปที่ 17 เจ้าหน้าที่ตรวจเช็คเครื่องจักร/เครื่องยนต์



รูปที่ 18 เจ้าหน้าที่ฉีดล้างล้อรถ



รูปที่ 19 ถังสำรองน้ำ



รูปที่ 20 ป้ายห้ามเผาขยะบริเวณพื้นที่โครงการ





รูปที่ 21 ป้ายระบุเวลาการขนส่งของรถบรรทุก



รูปที่ 22 รถปูนสำเร็จรูป



รูปที่ 23 เจ้าหน้าที่เข้าพบบ้านข้างเคียง



รูปที่ 24 ป้าย “ป้ายดับเครื่องยนต์เมื่อไม่ใช้งาน”



รูปที่ 25 หัวหน้าคนงาน



รูปที่ 26 เครื่องยนต์บริเวณพื้นที่โครงการ



รูปที่ 27 ติดตั้งวัสดุป้องกันการสั่นสะเทือน





รูปที่ 28 วิศวกร



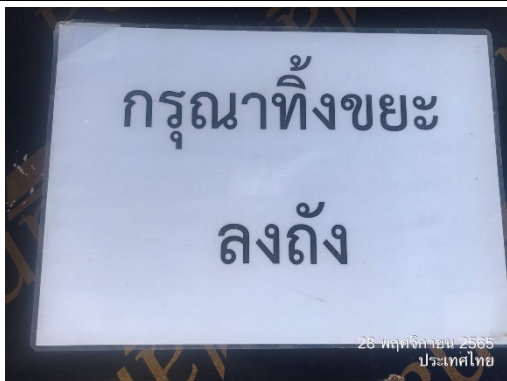
รูปที่ 29 ห้องน้ำ



รูปที่ 30 ระบบบำบัดน้ำเสีย



รูปที่ 31 ถังรองรับมูลฝอย



รูปที่ 32 ป้าย “กรุณาทิ้งขยะลงถัง”



รูปที่ 33 เจ้าหน้าที่เก็บขนมูลฝอย



รูปที่ 34 เทศบาลเมืองลัดหลวงเข้ามาเก็บขนมูลฝอย



รูปที่ 35 ป้าย “ห้ามทิ้งขยะและเศษวัสดุลงท่อระบายน้ำ”



รูปที่ 36 การอนุบาลต้นไม้



รูปที่ 37 มิเตอร์น้ำประปา



รูปที่ 38 ป้าย "รณรงค์ประหยัดน้ำ"



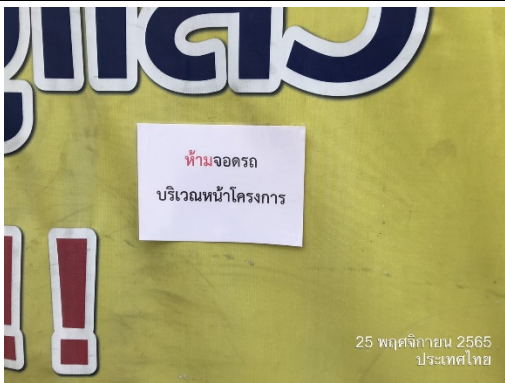
รูปที่ 39 สุขภัณฑ์ประหยัดน้ำ



รูปที่ 40 เจ้าหน้าที่ตรวจสอบระบบท่อประปา



รูปที่ 41 ป้าย "รณรงค์ประหยัดพลังงาน"



รูปที่ 42 ป้าย "ห้ามจอดรถ" บริเวณหน้าโครงการ



รูปที่ 43 พื้นที่จอดรถ





รูปที่ 44 เจ้าหน้าที่รักษาความปลอดภัย



รูปที่ 45 แผ่นสะท้อนแสงรถบรรทุก



รูปที่ 46 สัญญาณไฟแสดงการทำงานของเครื่องยนต์



รูปที่ 47 ชื่อบริษัทผู้รับเหมาติดป้ายรถยนต์ของผู้รับเหมา



รูปที่ 48 การลงทะเบียนด้านหน้าโครงการ



รูปที่ 49 กฎระเบียบพื้นที่โครงการ



รูปที่ 50 ป้ายความปลอดภัย



รูปที่ 51 กล่องปฐมพยาบาล





21 พ.ย. 2022 15:01:29

รูปที่ 52 รถยนต์ประจำโครงการ



รูปที่ 53 อุปกรณ์ป้องกันอันตรายส่วนตัว



19 พ.ย. 2022 08:01:11

รูปที่ 54 Safety Talk



25 พฤศจิกายน 2565  
ประเทศไทย

รูปที่ 55 ป้ายพื้นที่จัดเก็บสารเคมี



รูปที่ 56 ที่พักคนงานช่วงกลางวัน



รูปที่ 57 น้ำดื่ม



รูปที่ 58 พื้นที่สูบบุหรี่





รูปที่ 59 ถังดับเพลิง



รูปที่ 60 ป้ายแนะนำการใช้ถังดับเพลิง



รูปที่ 61 ป้ายการตรวจเช็คถังดับเพลิง



รูปที่ 62 ป้ายสถิติการเกิดอุบัติเหตุ



รูปที่ 63 จุดคัดกรองและจุดบริการแอลกอฮอล์



รูปที่ 64 การกำจัดแหล่งเพาะพันธุ์ยุง



รูปที่ 65 จุดรวมพล



รูปที่ 66 ป้ายวัตถุไวไฟ



รูปที่ 67 ติดตั้งเครื่องตรวจวัดคุณภาพสิ่งแวดล้อม (คุณภาพอากาศ ระดับเสียง เสียงรบกวน และความสั่นสะเทือน)